

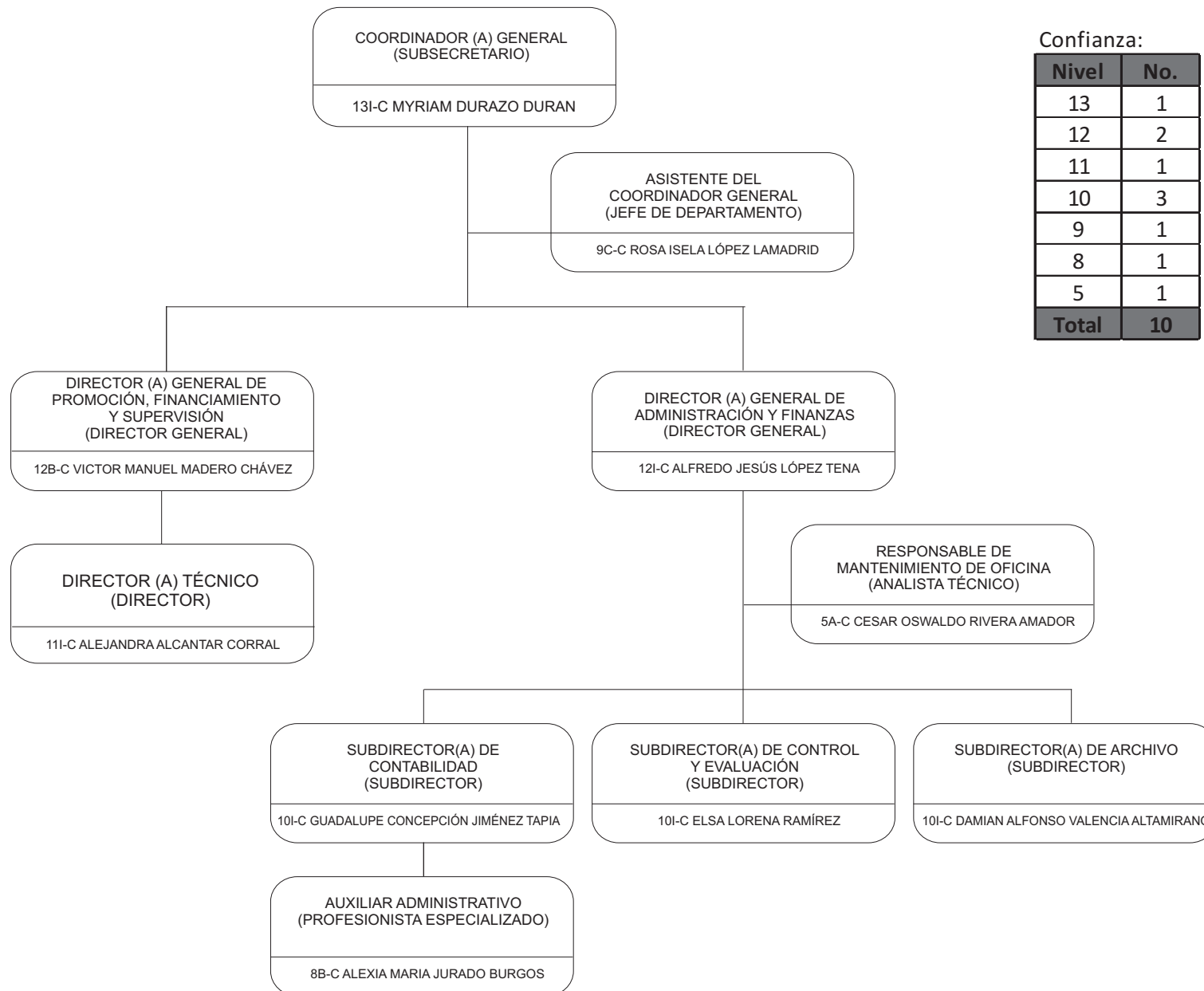


GOBIERNO  
DE SONORA

# Secretaría de Agricultura, Ganadería, Recursos Hidráulicos, Pesca y Acuicultura

## Fideicomiso Fondo Revolvente Sonora

MARZO 2026



Confianza:

Nivel	No.
13	1
12	2
11	1
10	3
9	1
8	1
5	1
<b>Total</b>	<b>10</b>